



Plaza
Pública

c a d e m

caden

“ TRACK SEMANAL DE OPINIÓN PÚBLICA ”

05 de Septiembre 2016

Estudio #138



METODOLOGÍA DE ESTUDIO

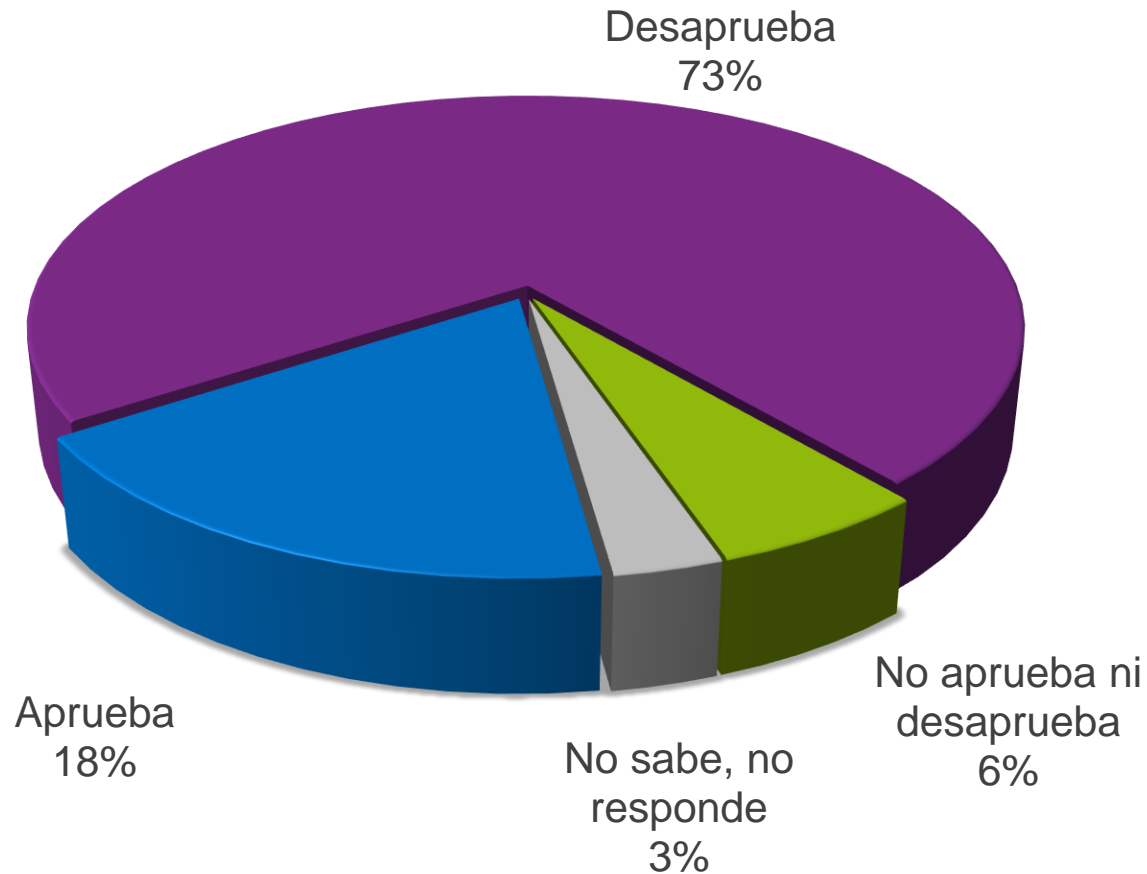
Técnica:	Encuestas Telefónicas con Cati y encuestas Cara a Cara en puntos de afluencia con Tablet.
Universo:	Chilenos, hombres y mujeres mayores de 18 años, habitantes de las 73 comunas urbanas con más de 50 mil personas que representan el 70.9% del total del país.
Muestreo:	Para las entrevistas a través de teléfono fijo el muestreo fue probabilístico, a partir de BBDD con cobertura nacional, propias de CADEM, y dentro del hogar, la selección de los sujetos se hizo por cuotas de sexo, edad y NSE (Alto C1-C2; Medio C3; Bajo D/E). Para las entrevistas cara a cara en punto fijo con tablet se pre-definieron cuotas para comunas específicas en la Región Metropolitana, Valparaíso y Biobío, además de sexo, edad y GSE (ABC1 y D/E) como complemento al muestreo del teléfono fijo.
Muestra semanal:	732 casos. 510 entrevistas fueron aplicadas telefónicamente y 222 entrevistas cara a cara en puntos de afluencia. Margen de error de +/- 3,6 puntos porcentuales al 95% de confianza.
Ponderación:	Los datos fueron ponderados a nivel de sujetos por GSE, Zona, Sexo y Edad, obteniendo una muestra de representación nacional para el universo en estudio.
Fecha de terreno semanal:	Miércoles 31 de agosto, Jueves 01 y Viernes 02 de septiembre de 2016.

A black and white photograph of Michelle Bachelet, the former President of Chile, speaking at a podium. She is wearing glasses and a patterned jacket. The image is partially obscured by a text overlay.

GOBIERNO
MICHELLE BACHELET
Y LAS REFORMAS

APROBACIÓN PRESIDENCIAL

Independiente de su posición política, ¿Usted aprueba o desaprueba la forma como Michelle Bachelet está conduciendo su gobierno?



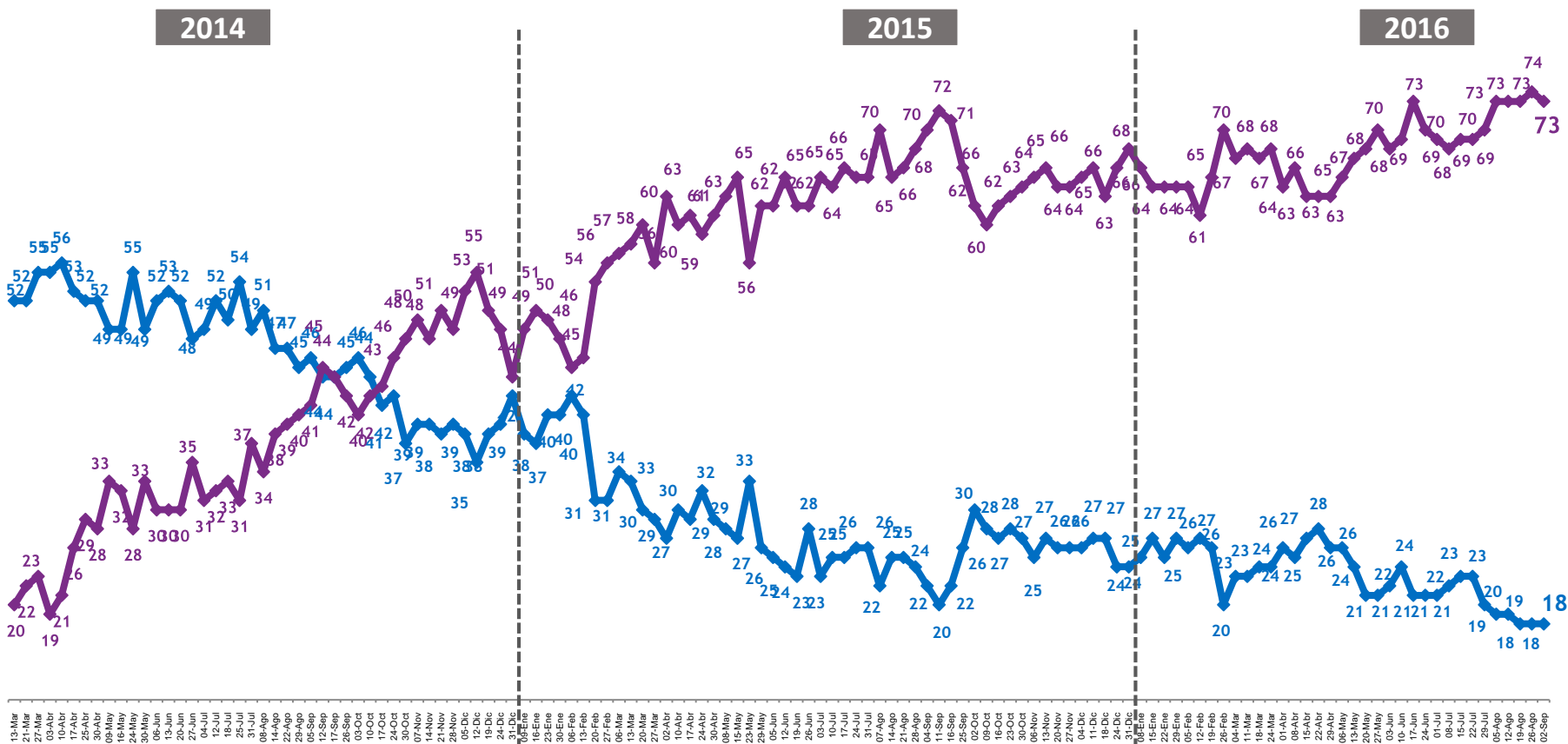
APROBACIÓN PRESIDENCIAL

Independiente de su posición política, ¿Usted aprueba o desaprueba la forma como Michelle Bachelet está conduciendo su gobierno?



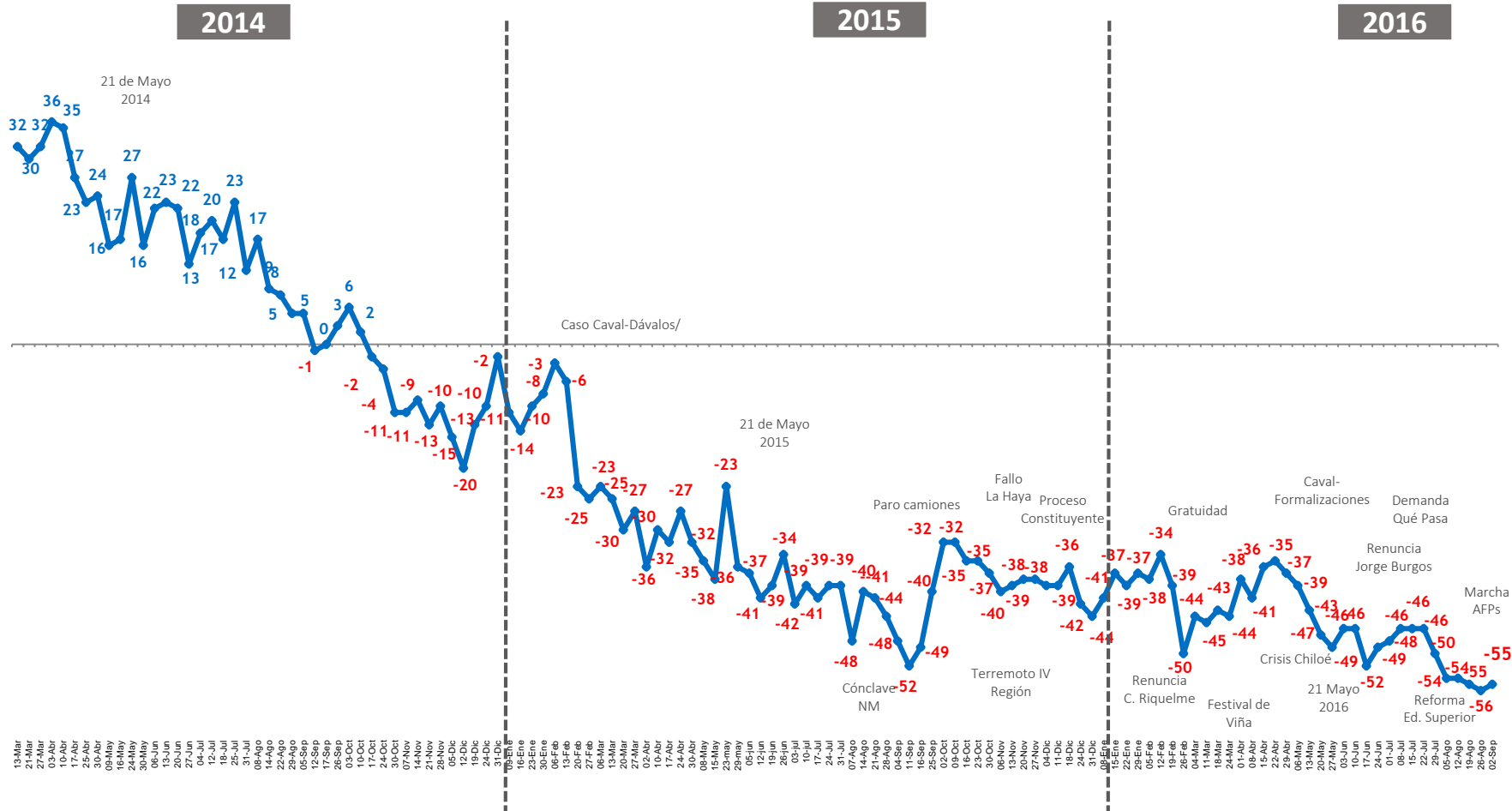
—●— % Aprueba

—●— % Desaprueba



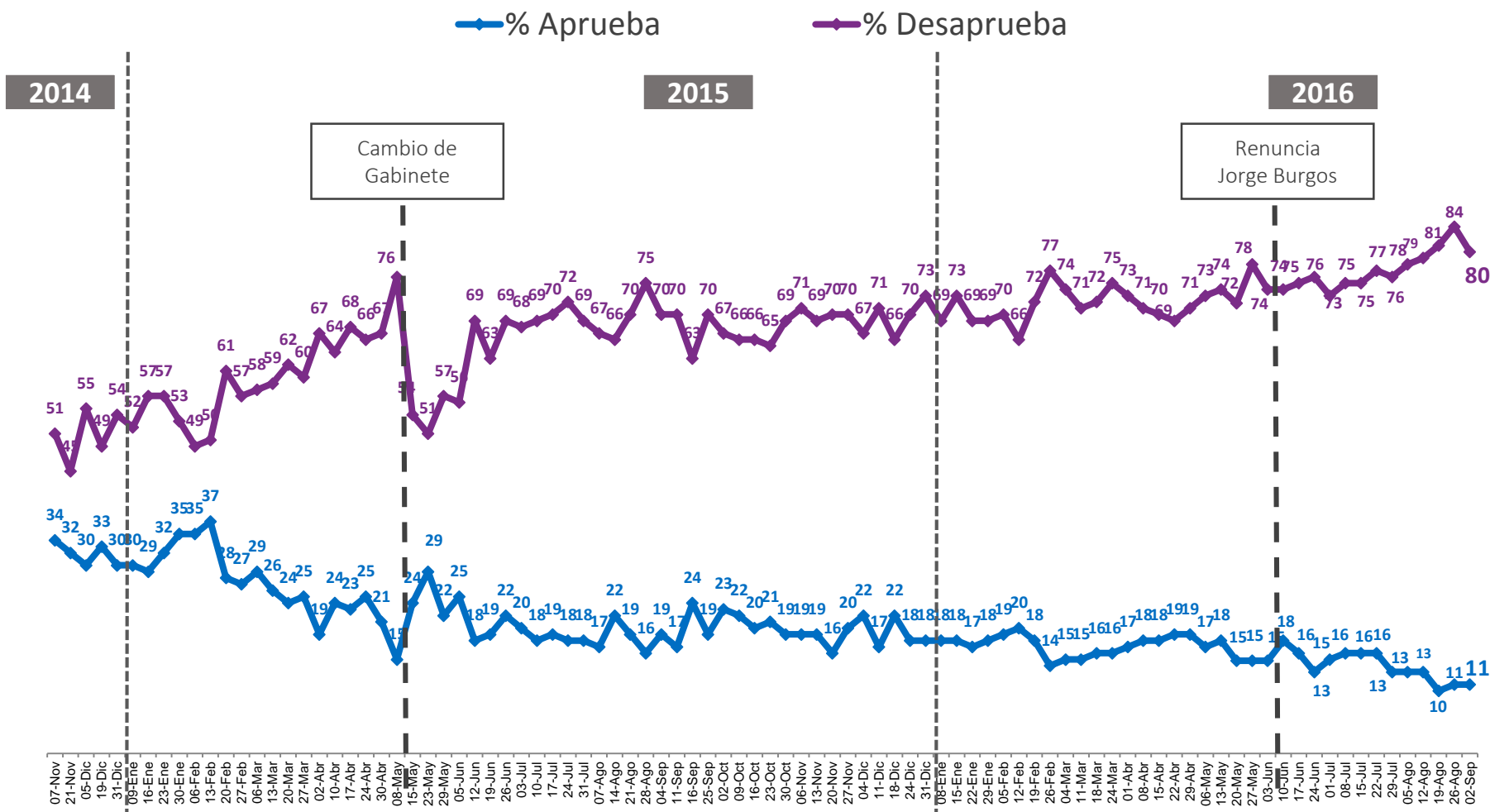
NETO APROBACIÓN PRESIDENCIAL

Diferencia entre aprobadores y desaprobadores



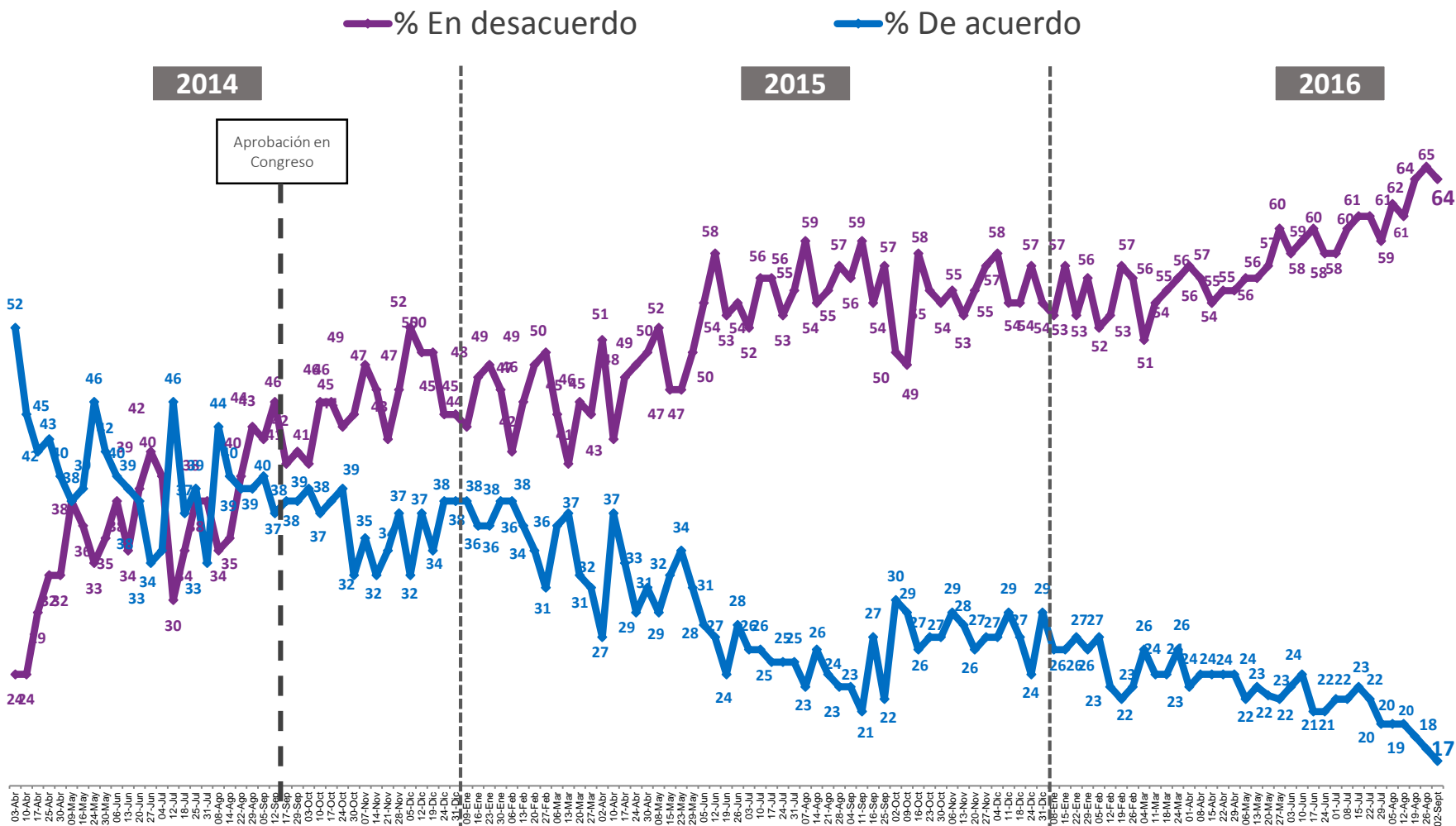
APROBACIÓN GABINETE MINISTERIAL

¿Usted aprueba o desaprueba el desempeño del actual equipo de ministras y ministros de la Presidenta Bachelet?



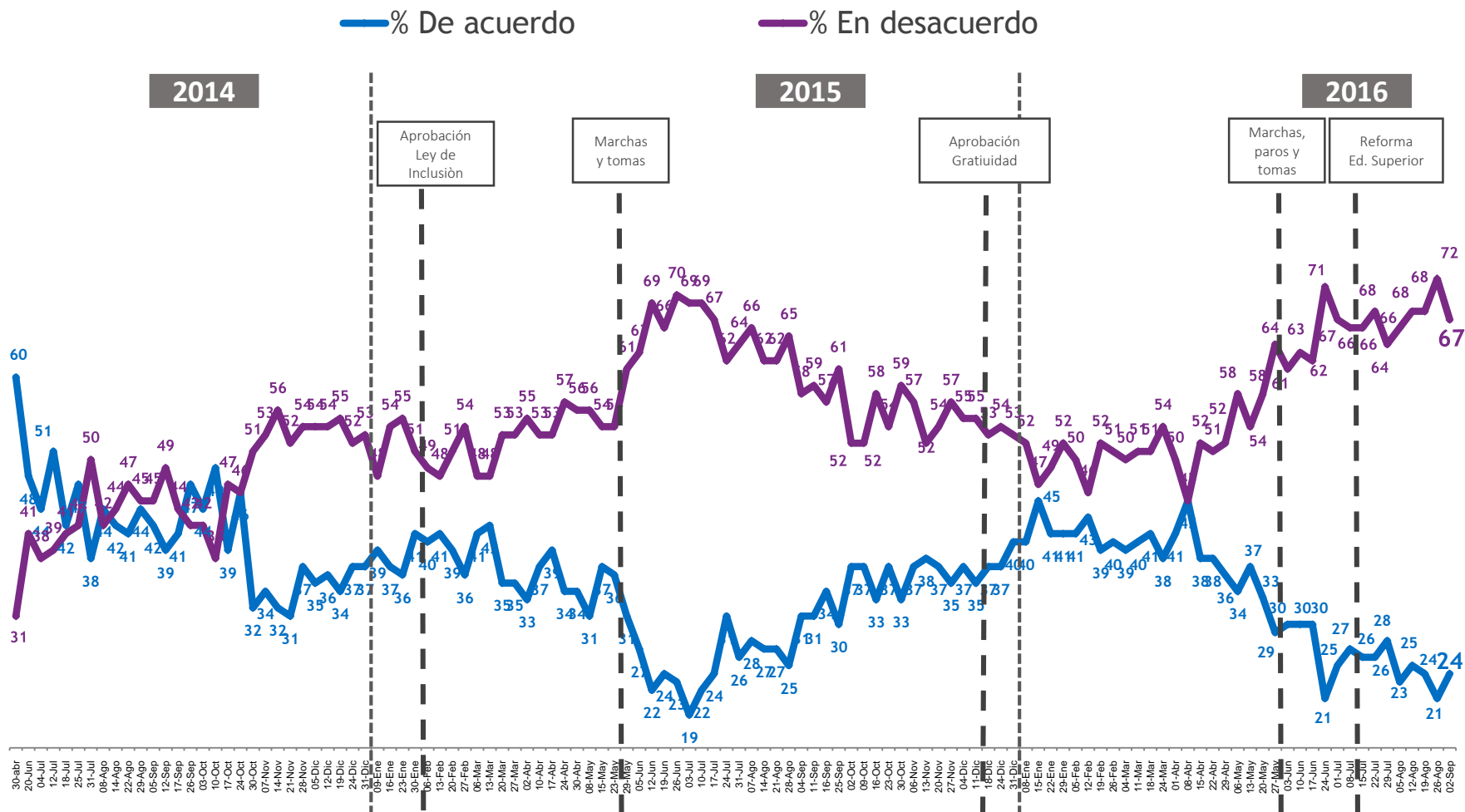
EVALUACIÓN REFORMA TRIBUTARIA

En general, ¿Usted está de acuerdo o en desacuerdo con la reforma tributaria que ya fue aprobada en el Congreso?



EVALUACIÓN REFORMA EDUCACIONAL

¿Usted está de acuerdo o en desacuerdo con la reforma a la educación del gobierno?



EVALUACIÓN REFORMA LABORAL

En general, ¿Ud. está de acuerdo o en desacuerdo con la reforma laboral presentada por Michelle Bachelet?



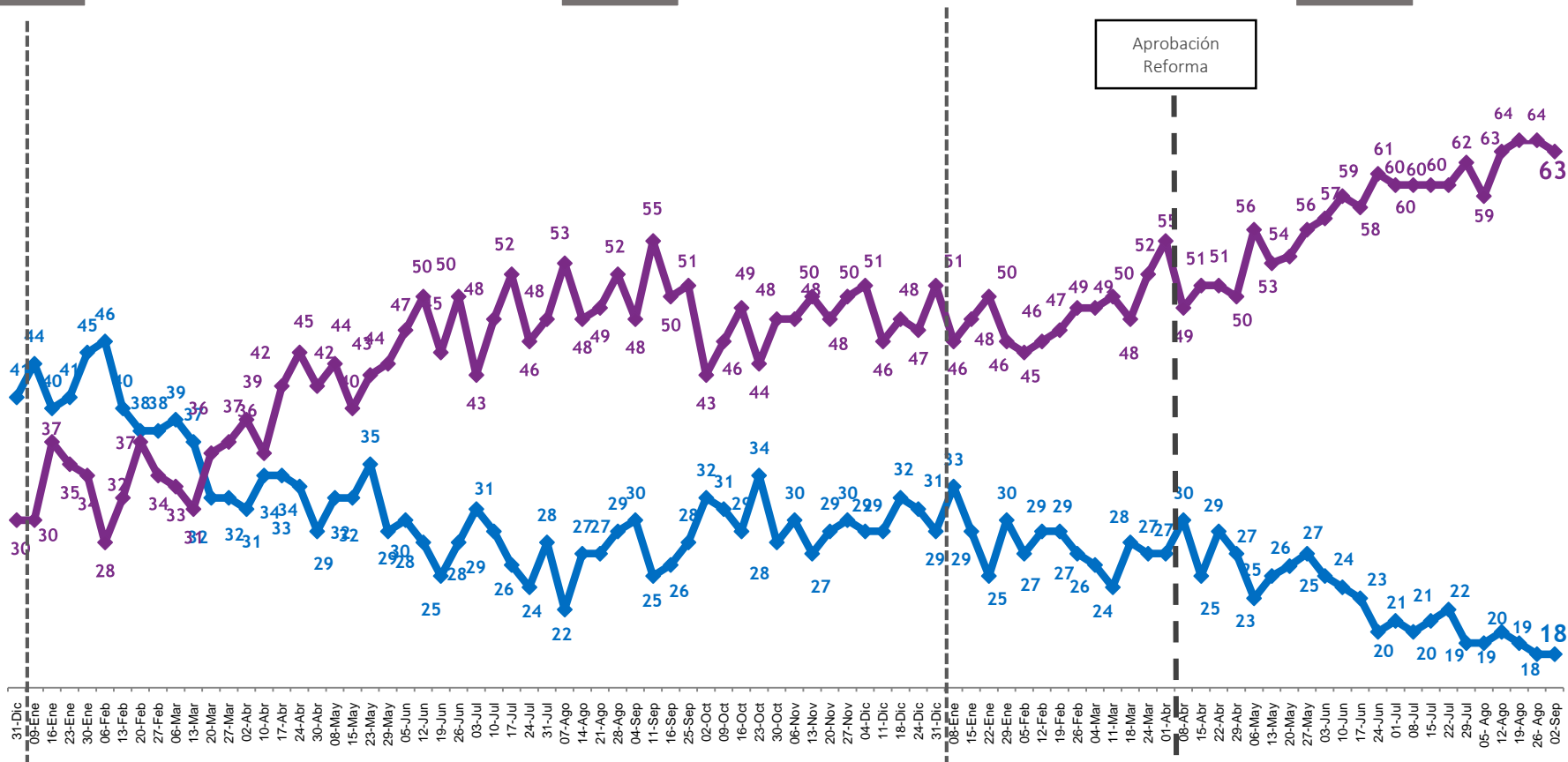
—●— % De acuerdo

—●— % En desacuerdo

2014

2015

2016

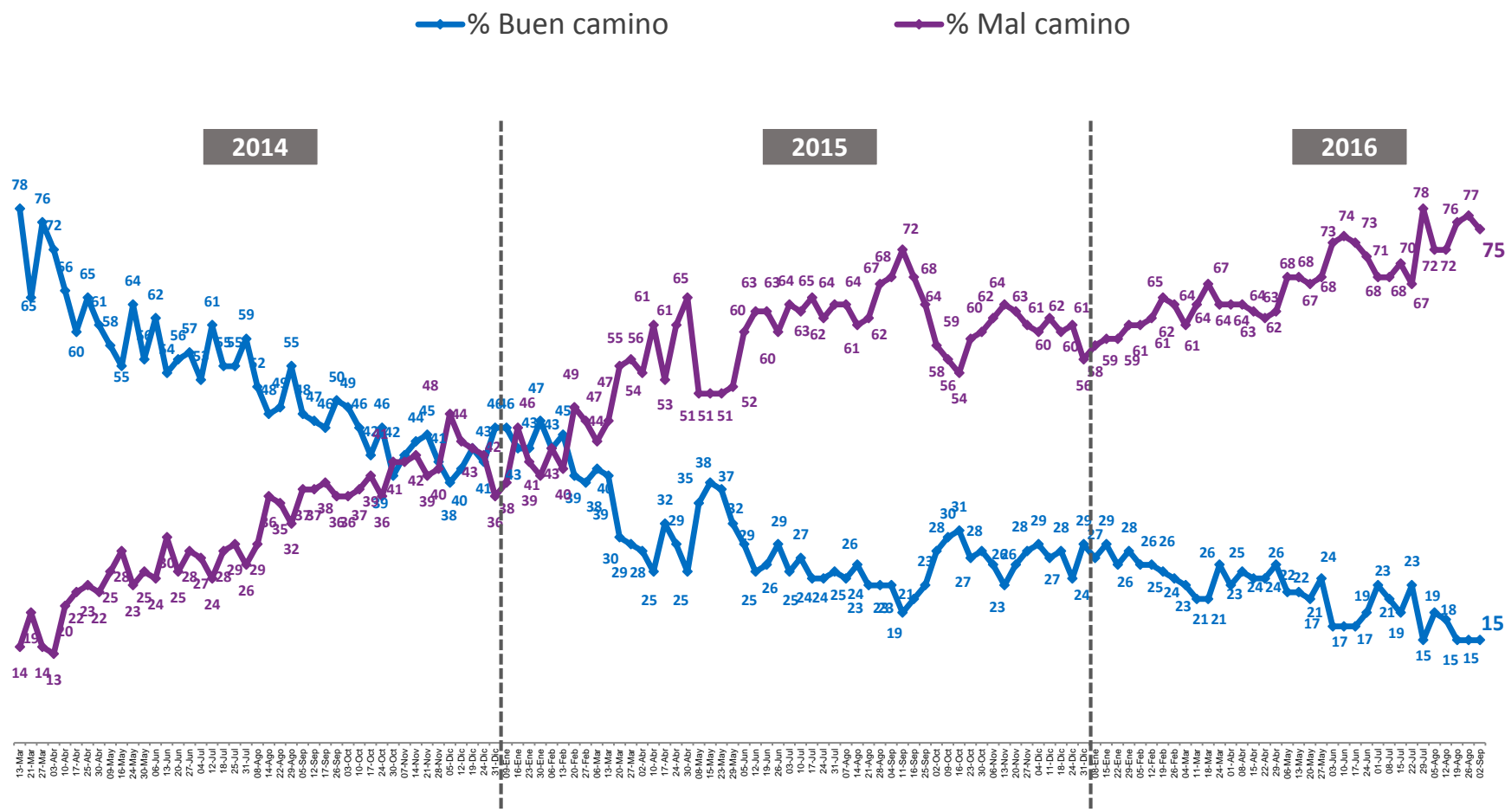




ECONOMÍA
Y SOCIEDAD

EVALUACIÓN PAÍS

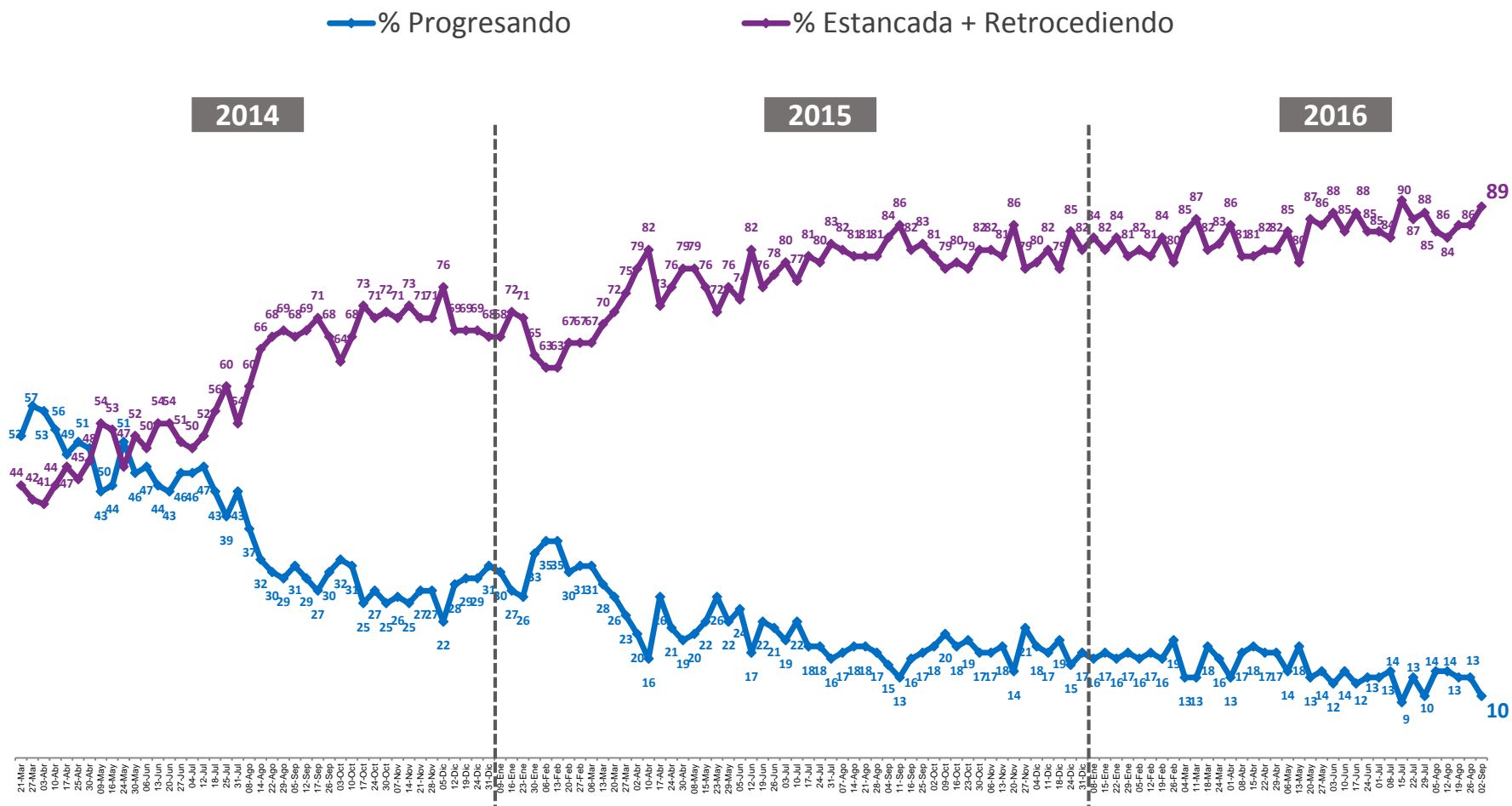
Pensando en todos los aspectos políticos, económicos y sociales, ¿Ud. cree que el país va por un buen camino o por un mal camino?



La diferencia para completar 100% corresponde a las respuestas 'Ni por el bueno ni por el malo' y 'No sabe, no responde'

PERCEPCIÓN DE PROGRESO ECONÓMICO

¿Ud. cree que en el momento actual la economía chilena está: progresando, estancada o en retroceso?



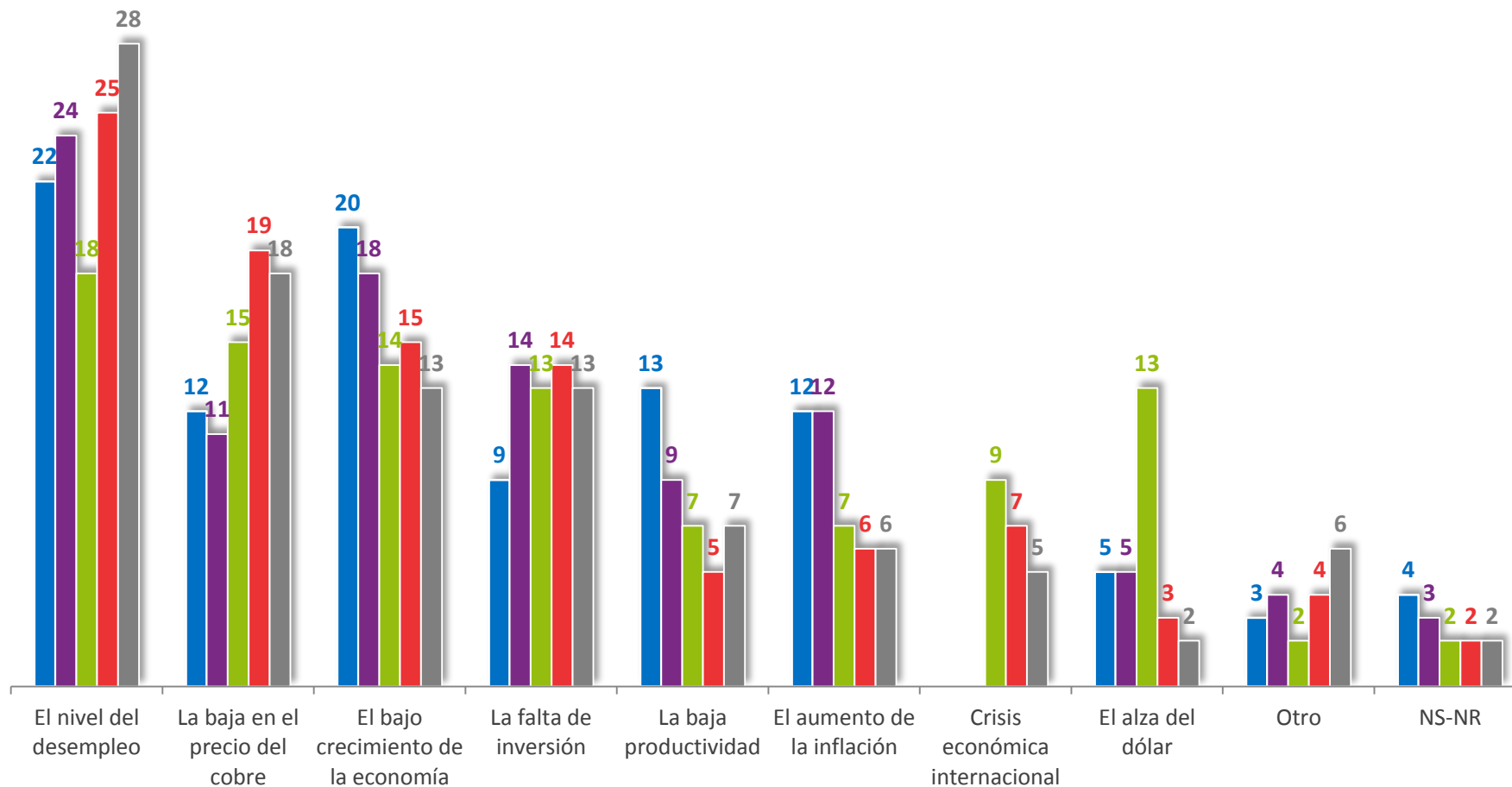
La diferencia para completar 100% corresponde a las respuestas 'No sabe, no responde'

PRINCIPAL PREOCUPACIÓN ECONÓMICA DEL PAÍS

¿Y cuál es hoy día el principal problema económico que enfrenta Chile? %

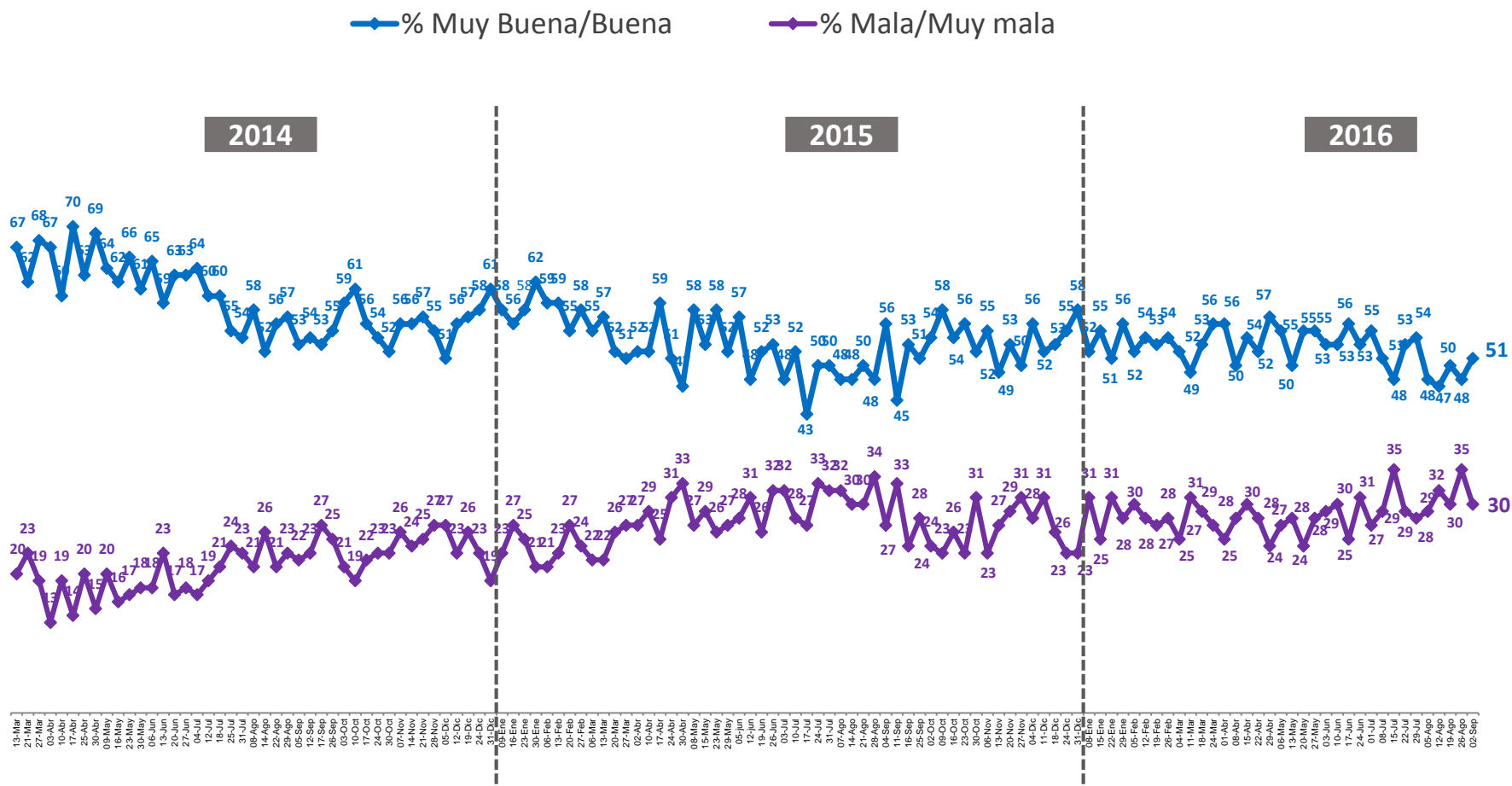


■ 10-Abr/2015 ■ 12-Jun/2015 ■ 28-Ago/2015 ■ 22-Jul/2016 ■ 02-Sep/2016



EVALUACIÓN ECONÓMICA PERSONAL Y FAMILIAR

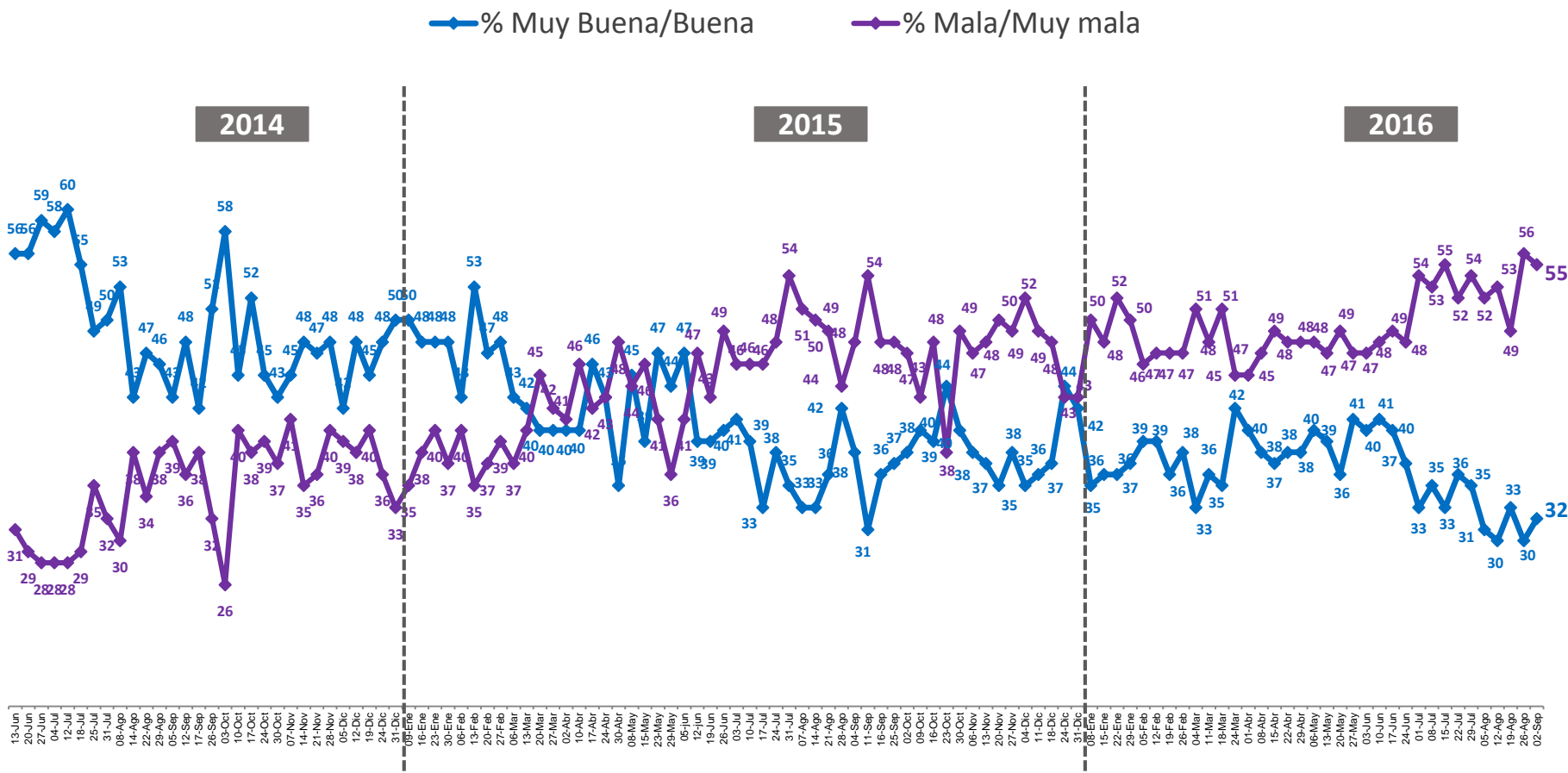
¿Cómo calificaría usted la situación económica actual de usted y su familia?



La diferencia para completar 100% corresponde a las respuestas “ni buena ni mala” y ‘No sabe, no responde’

EXPECTATIVAS DE CONSUMO

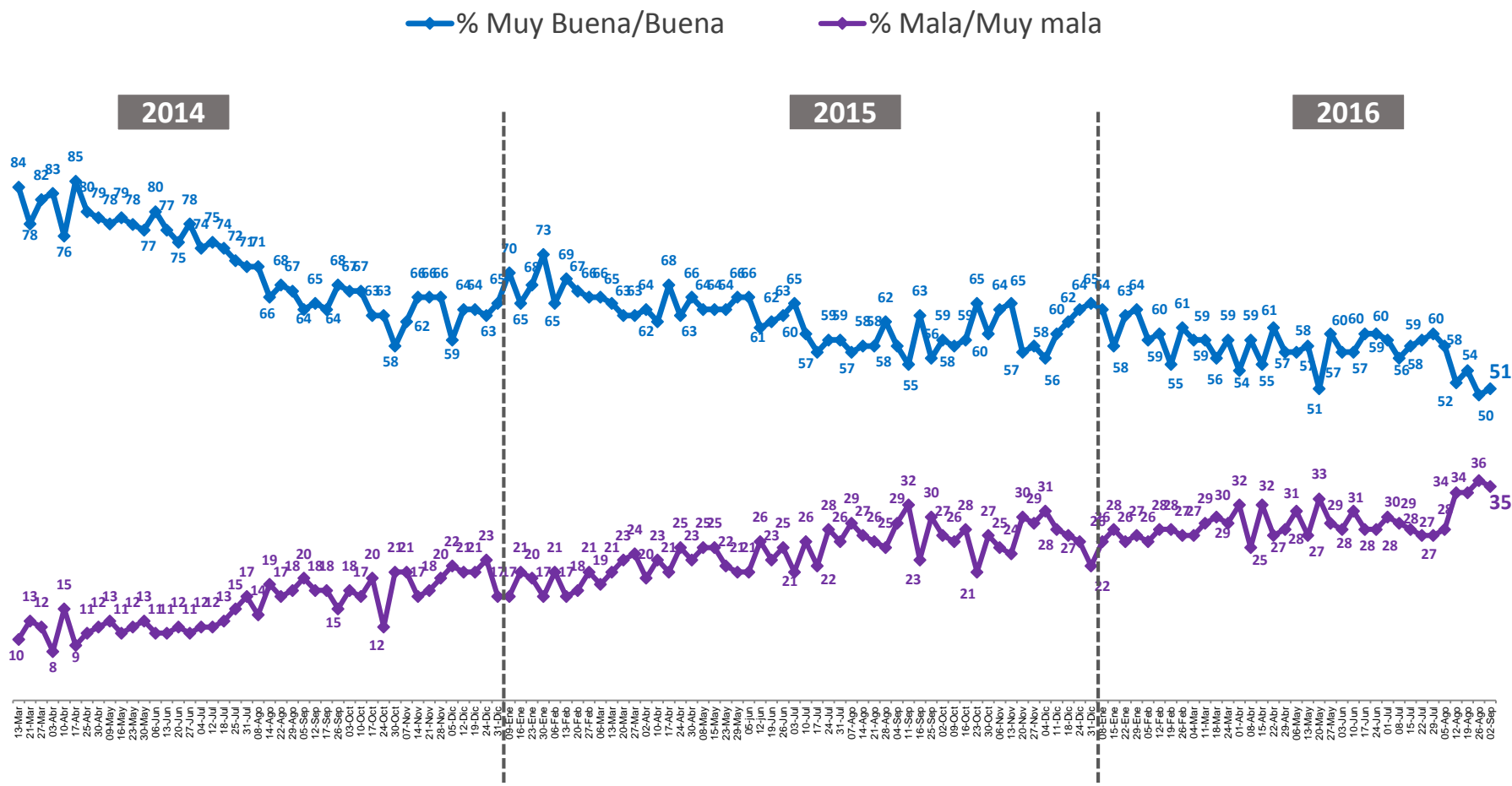
¿Cómo calificaría usted la situación económica de los consumidores para poder comprar bienes y servicios?



La diferencia para completar 100% corresponde a las respuestas “ni buena ni mala” y ‘No sabe, no responde’

PERCEPCIÓN ECONÓMICA DE LAS EMPRESAS

¿Cómo calificaría usted la situación económica actual de las empresas?



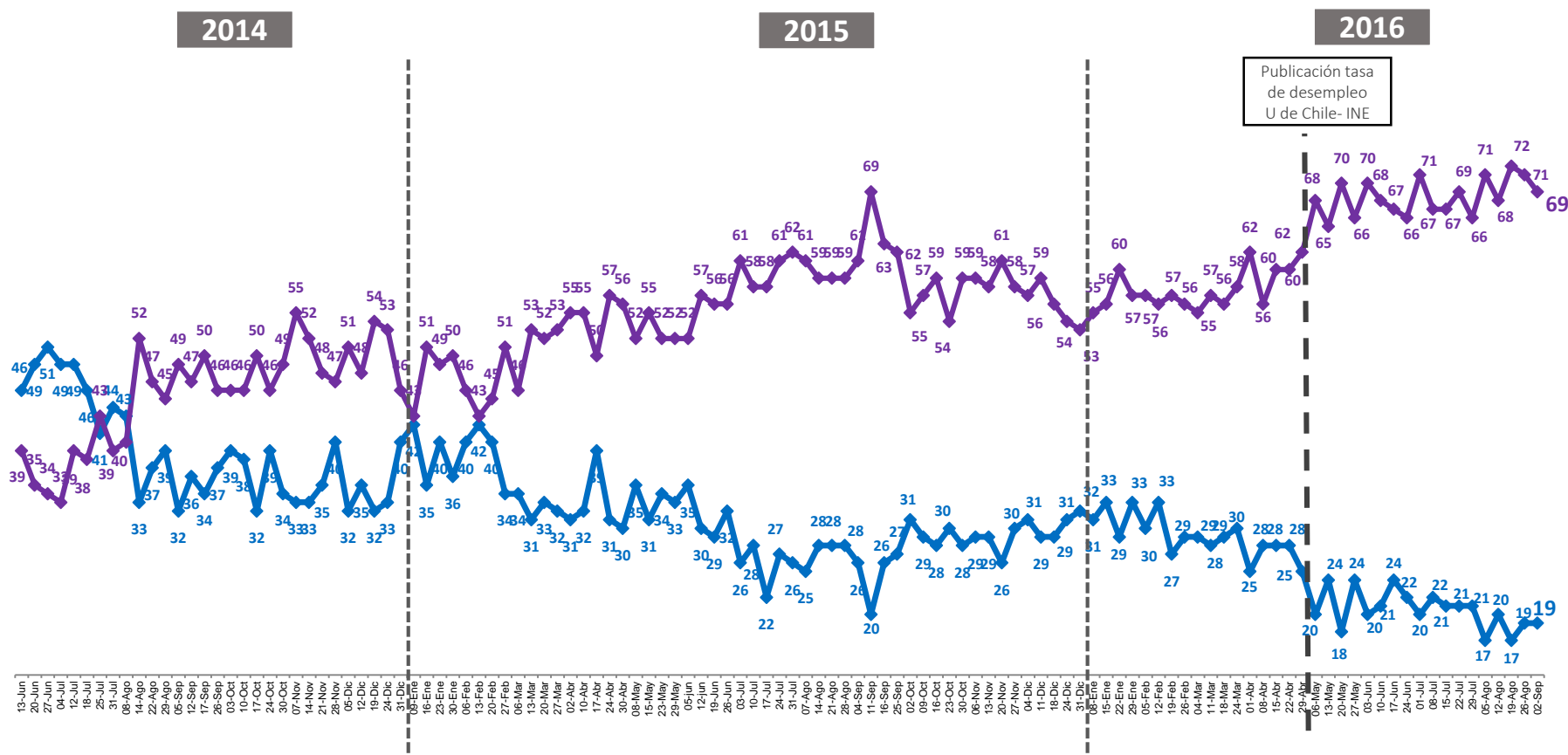
La diferencia para completar 100% corresponde a las respuestas “ni buena ni mala” y ‘No sabe, no responde’

EXPECTATIVAS DE EMPLEO

¿Cómo calificaría usted la situación actual del empleo en el país?



— % Muy Buena/Buena — % Mala/Muy mala



Publicación tasa de desempleo U de Chile- INE

La diferencia para completar 100% corresponde a las respuestas “ni buena ni mala” y ‘No sabe, no responde’

EXPECTATIVAS FUTURO DEL PAÍS

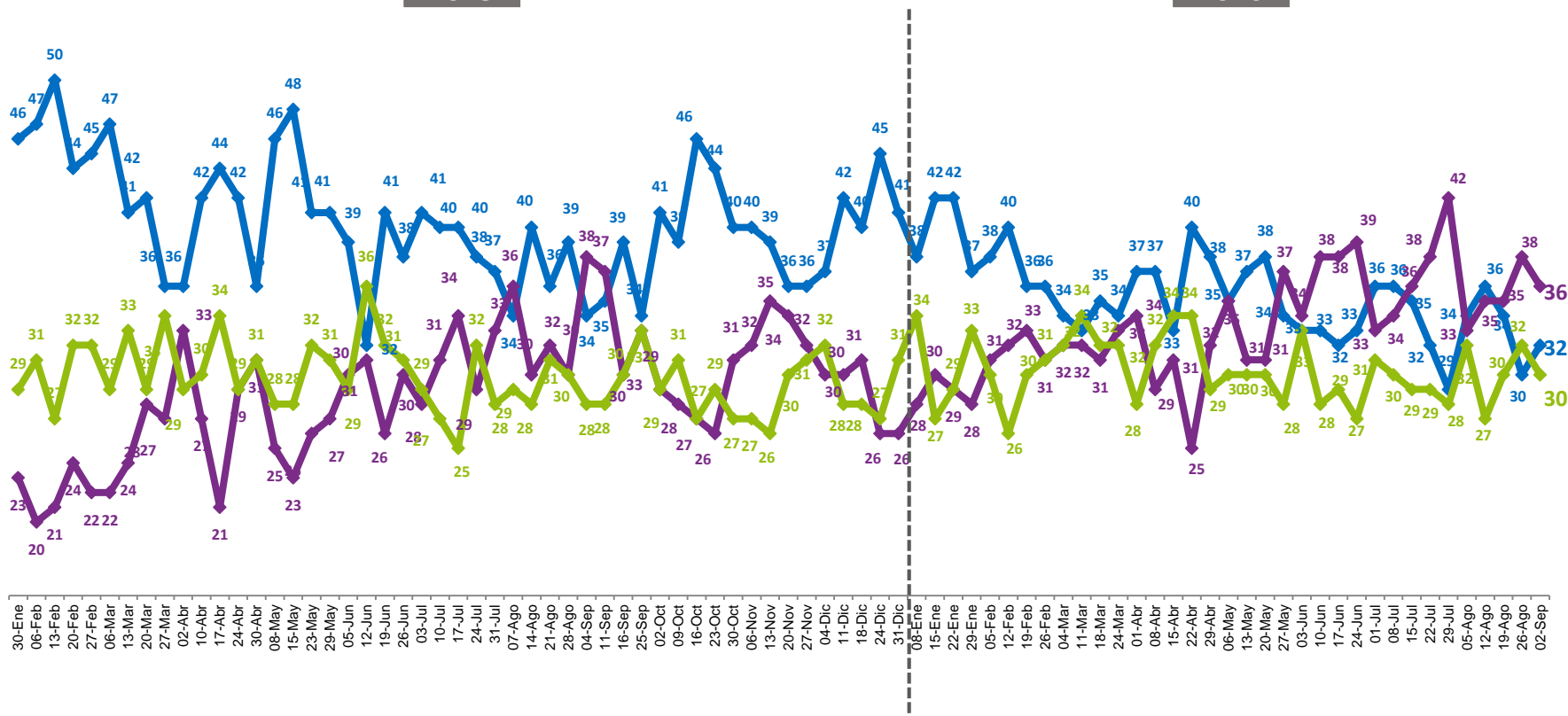
En general ¿Cómo se siente usted acerca del futuro del país?



◆ % Muy optimista/Optimista
 ◆ % Pesimista/Muy pesimista
 ◆ % Ni optimista ni pesimista

2015

2016



La diferencia para completar 100% corresponde a las respuestas 'No sabe, no responde'

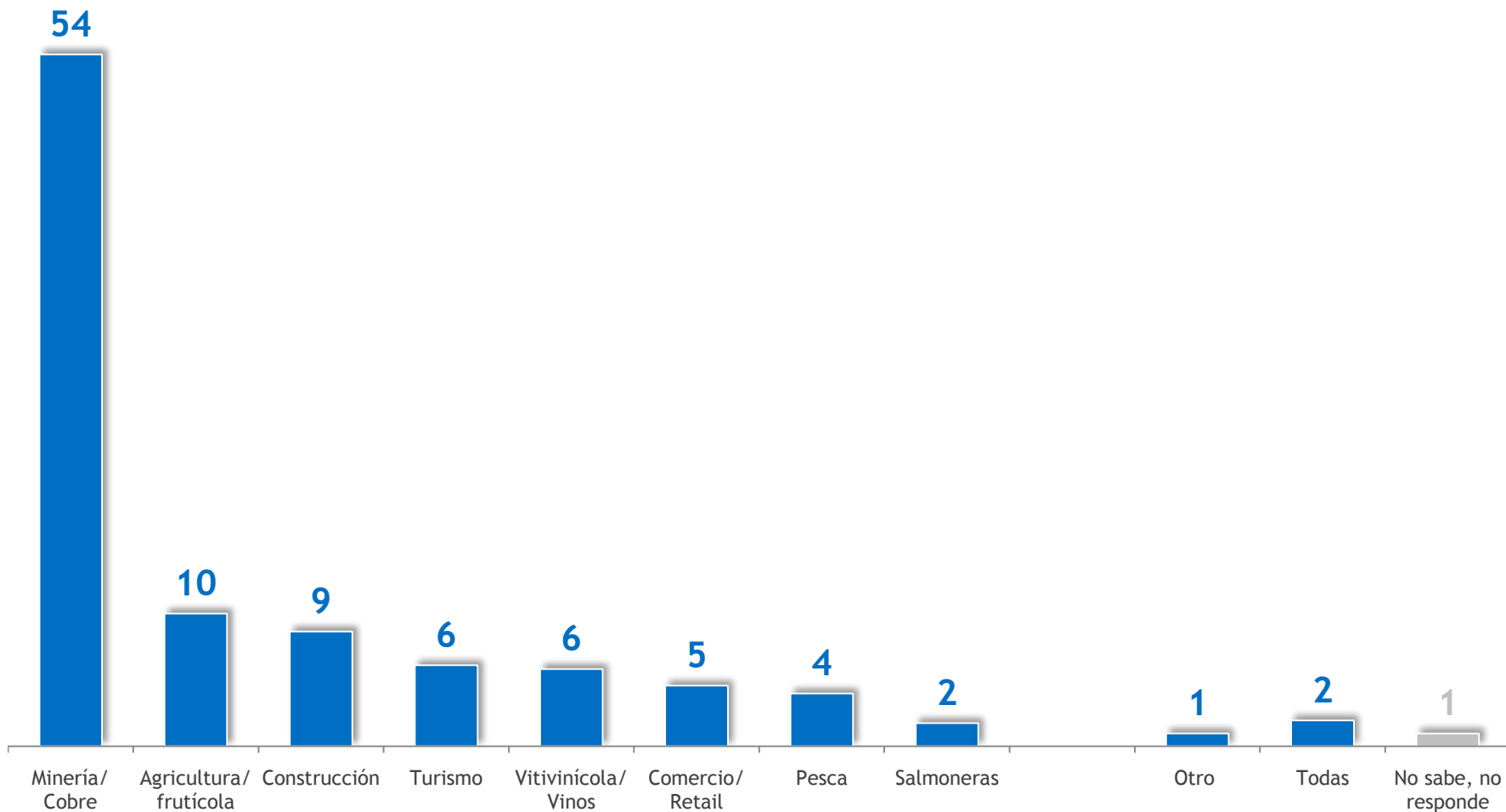


**DEBATE SOBRE
CODELCO**

CODELCO

ACTIVIDAD ECONÓMICA DE CHILE

¿Cuál de estas actividades económicas cree usted que identifica más a Chile? %

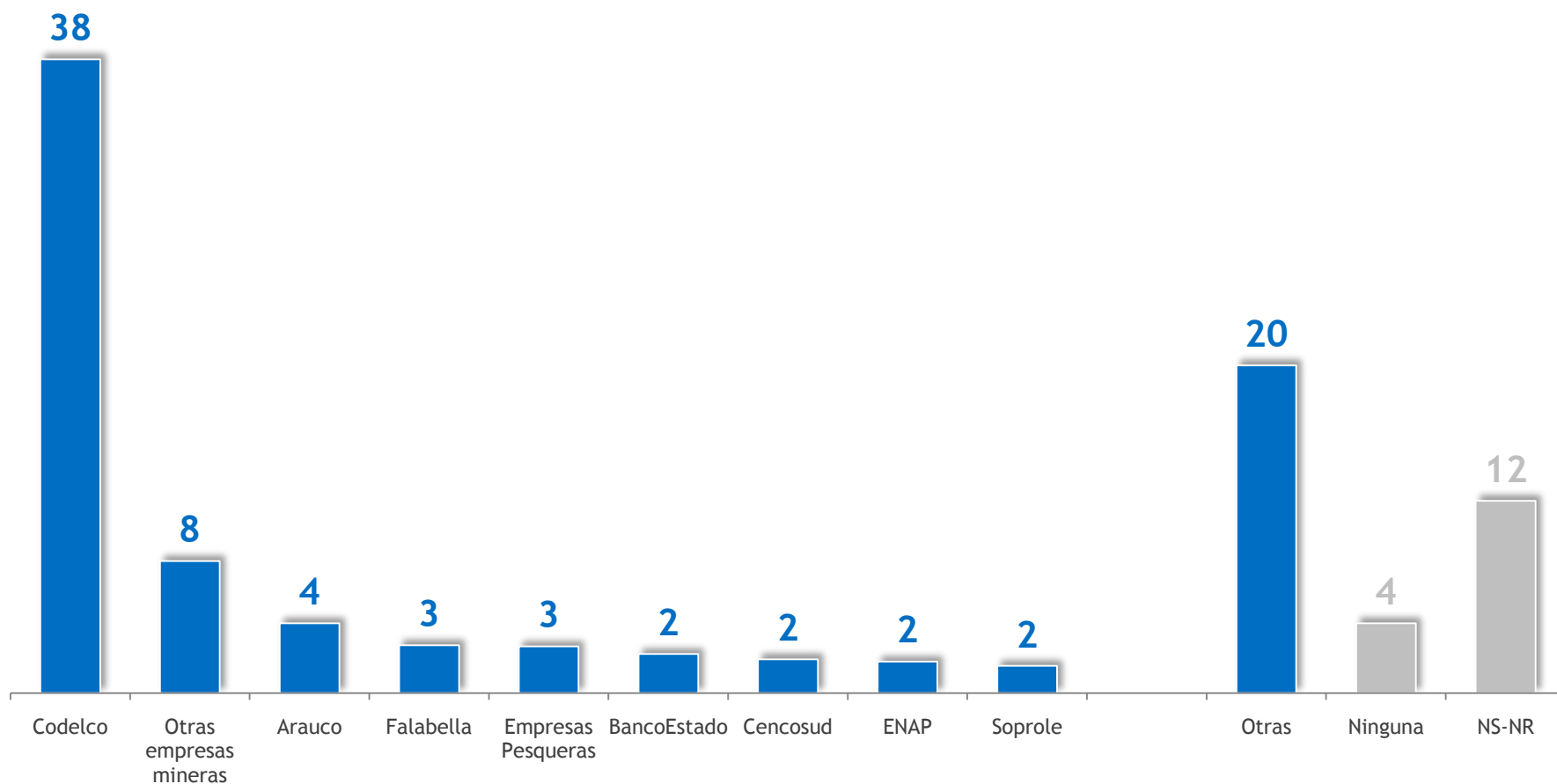


Casos: 732

EMPRESAS MÁS IMPORTANTES DE CHILE

Pensando en las distintas empresas que existen en Chile ¿Cuáles considera que son las más importantes para el país? %

Respuesta Espontánea. Primera Mención.



Casos: 732

IMAGEN CODELCO

¿Usted tiene una imagen...de Codelco?



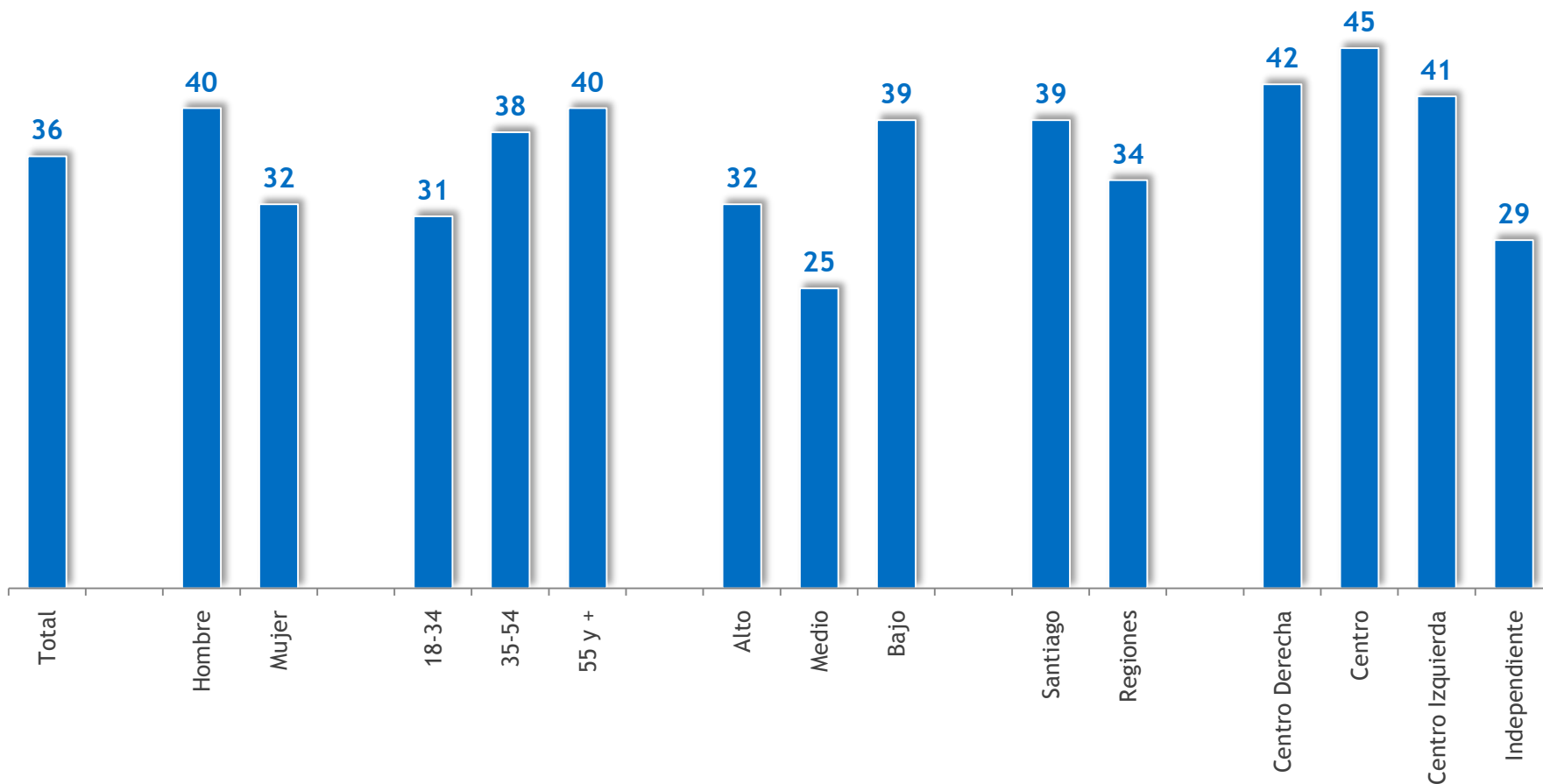
Casos: 732

IMAGEN CODELCO

¿Usted tiene una imagen...de Codelco?



■ % Muy positiva/Positiva



Casos: 732. Se omiten categorías 'Ni positiva ni negativa', 'Muy negativa, negativa' y 'No sabe, no responde'

IMAGEN CODELCO EN LOS ÚLTIMOS AÑOS

¿Y la opinión que tiene usted de Codelco...en los últimos años?



IMAGEN CODELCO EN LOS ÚLTIMOS AÑOS

¿Y la opinión que tiene usted de Codelco...en los últimos años?



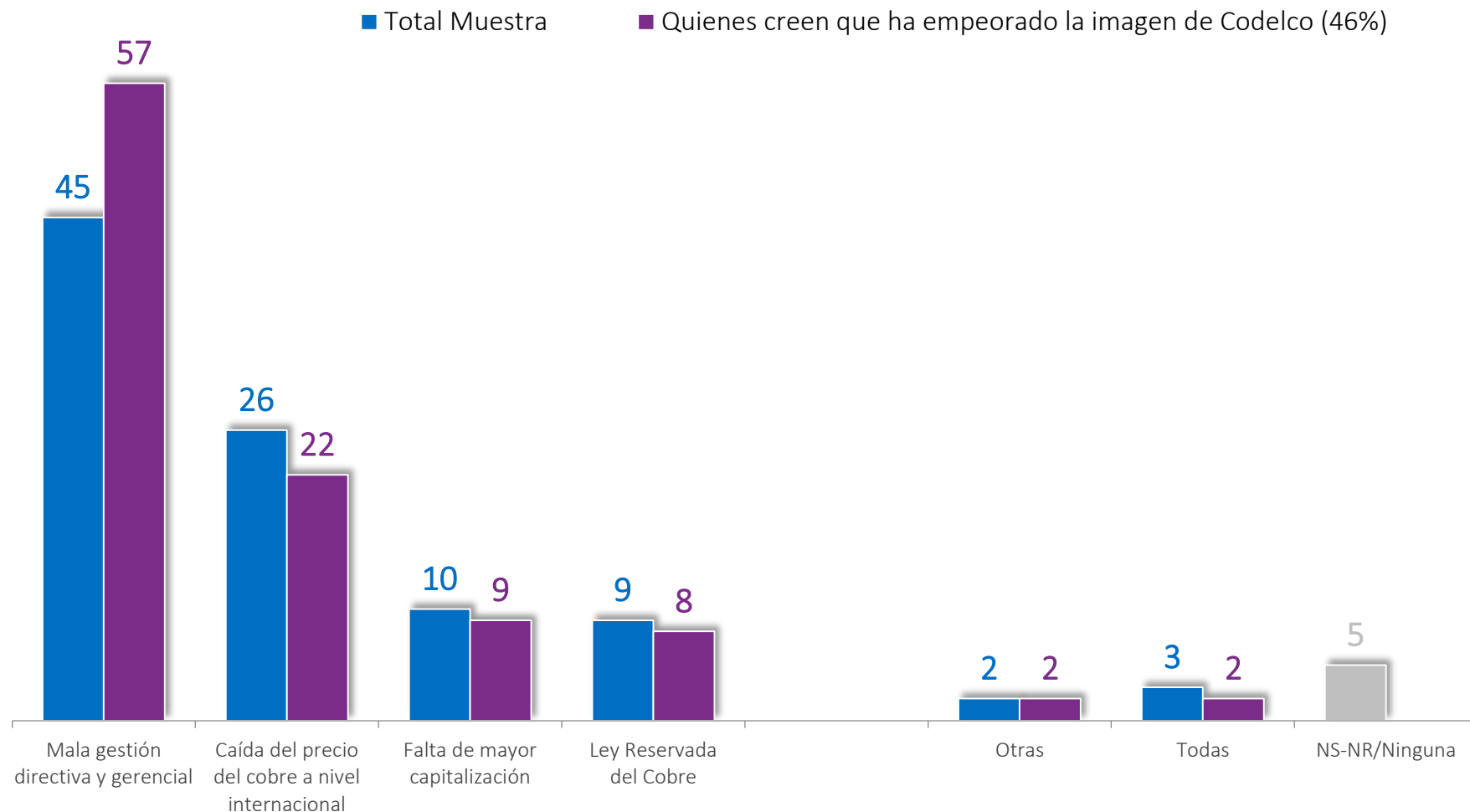
■ % Ha empeorado



Casos: 732. Se omiten categorías 'Ha mejorado', 'Se ha mantenido igual' y 'No sabe, no responde'

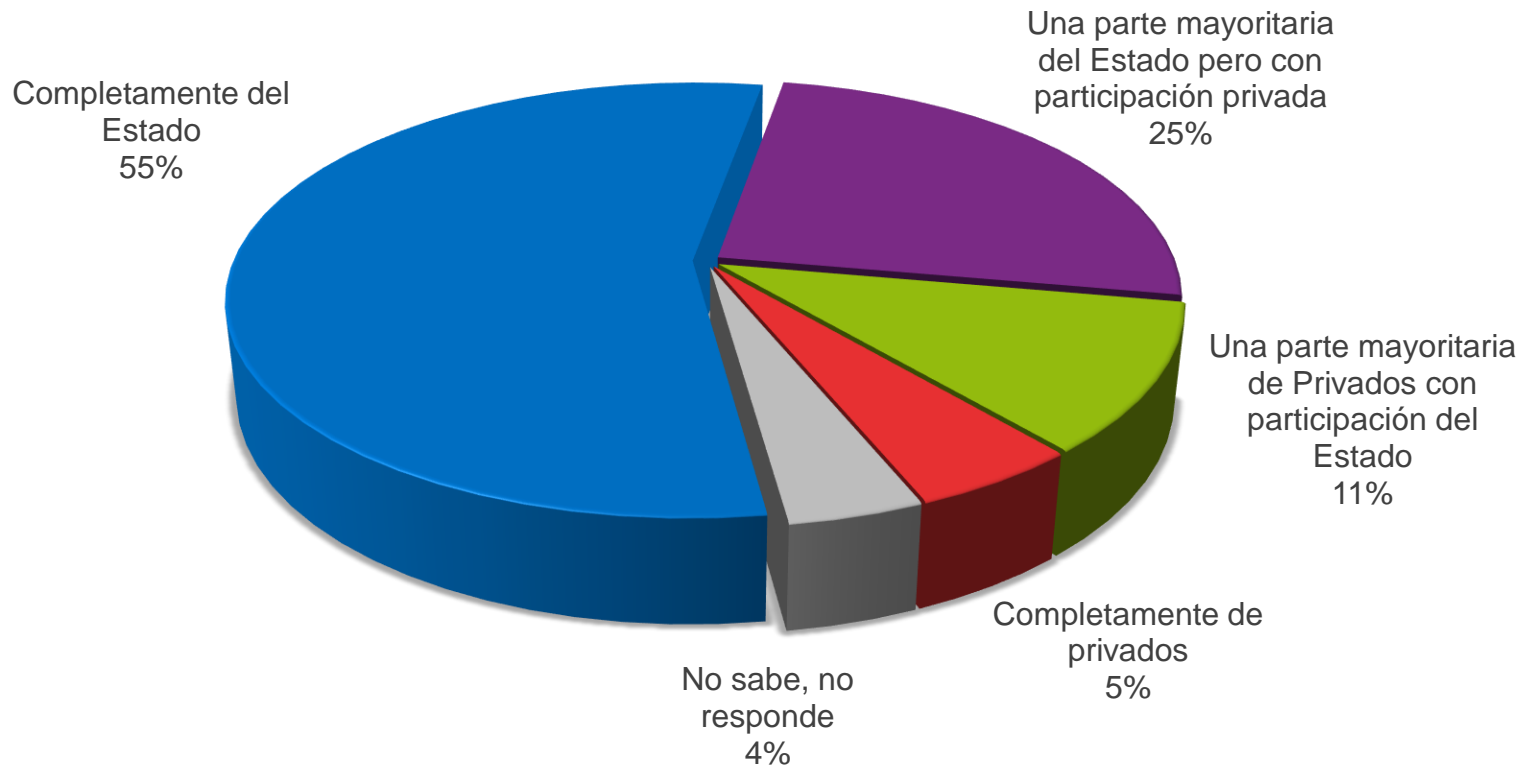
RAZONES DE LA SITUACIÓN ECONÓMICA DE CODELCO

¿A qué atribuye usted que Codelco esté pasando por uno de los peores momentos económicos de su historia? %



PROPIEDAD DE CODELCO

Pensando en lo mejor para el país ¿Usted cree que la propiedad de Codelco debe ser...?

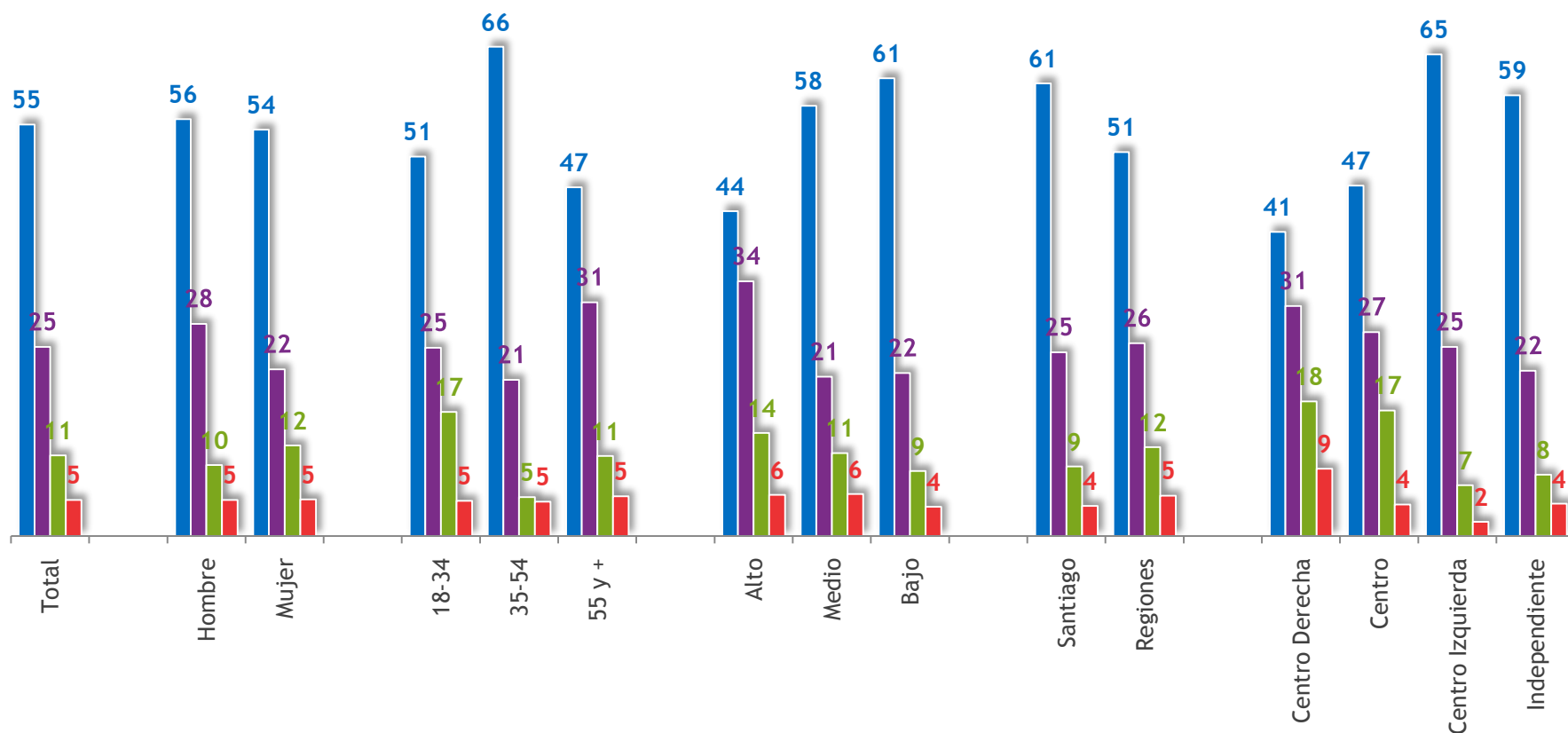


PROPIEDAD DE CODELCO

Pensando en lo mejor para el país ¿Usted cree que la propiedad de Codelco debe ser...?



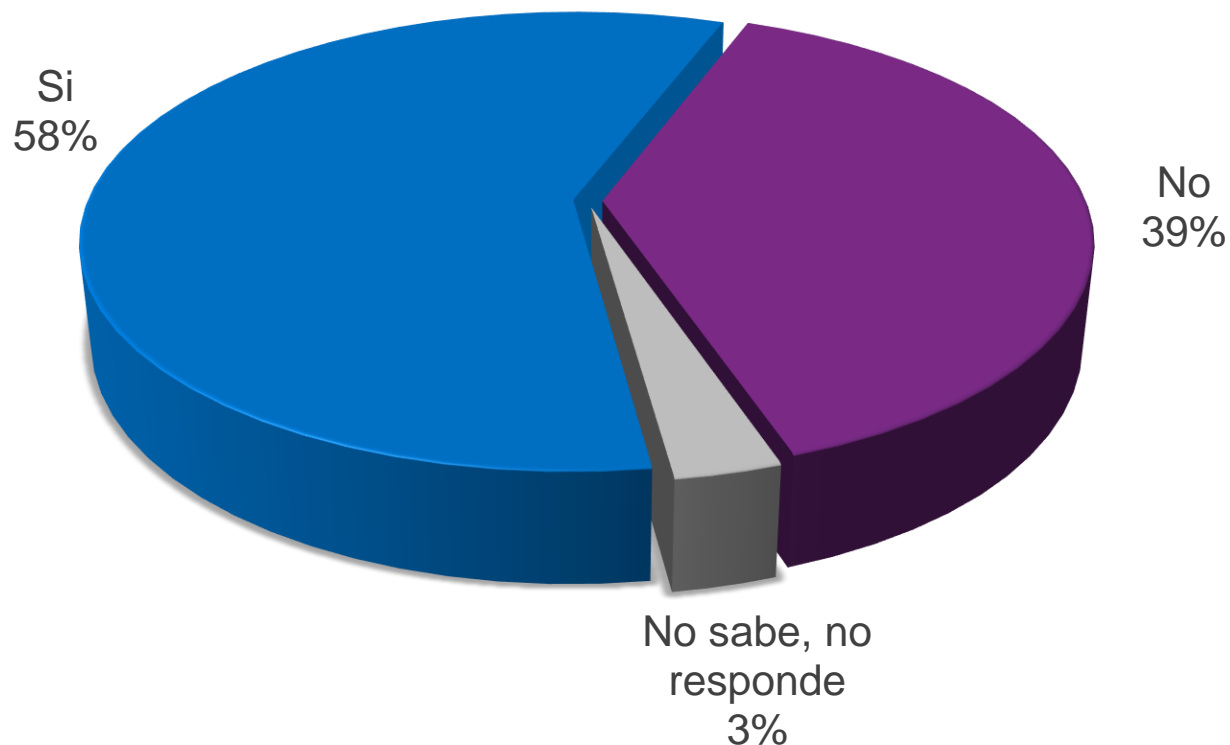
- Completamente del Estado
- Parte mayoritaria del Estado con participación privada
- Parte mayoritaria privada con participación del Estado
- Completamente privados



Casos: 732. Se omite categoría 'No sabe, no responde'

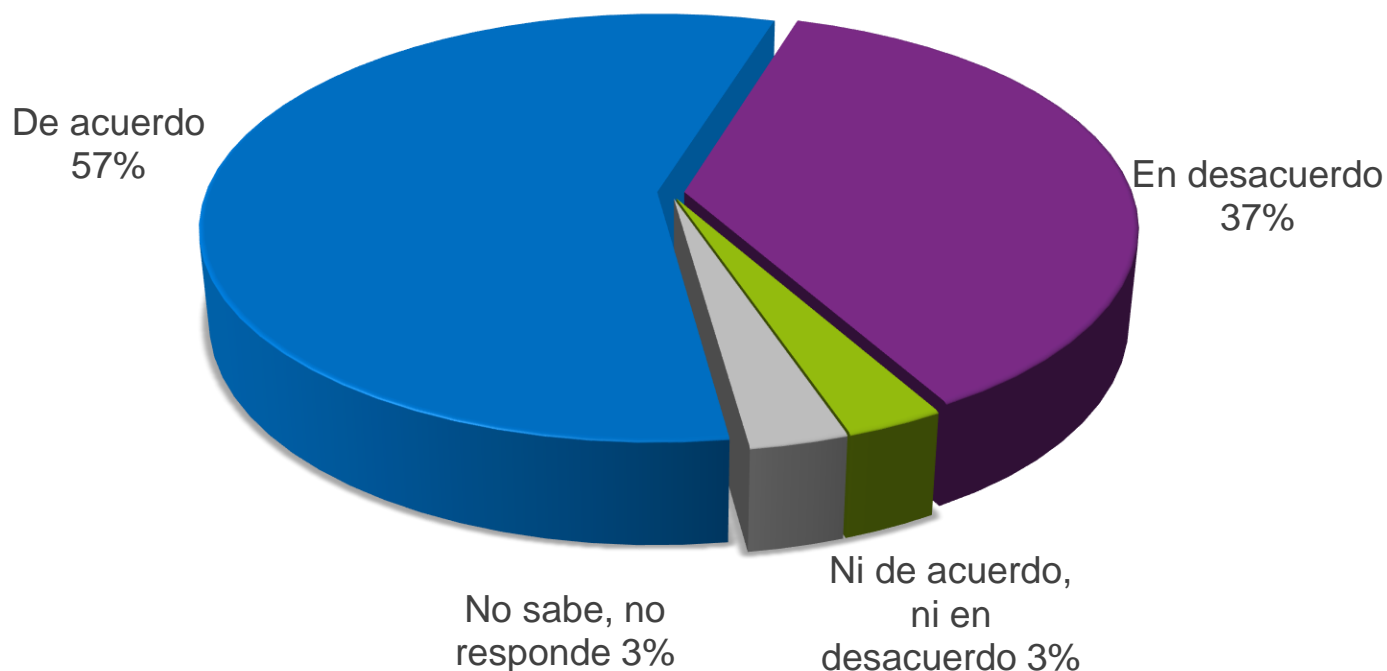
CONOCIMIENTO LEY RESERVADA DEL COBRE

¿Conoce o ha oído hablar de la Ley Reservada del Cobre que destina utilidades de Codelco para financiar a las Fuerzas Armadas?



ACUERDO CON LEY RESERVADA DEL COBRE

¿Usted está de acuerdo o en desacuerdo con que se derogue la ley reservada del Cobre?



Casos: Base conocimiento Ley Reservada del Cobre (58%)



Plaza
Pública

c a d e m